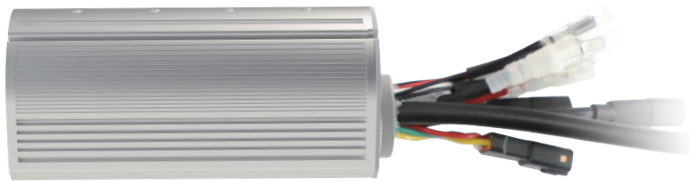


# 10 HÄNDLERSANLEITUNG FÜR CR X10T.250.FC

---



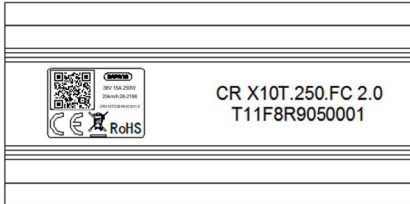
## INHALT

---

<b>10.1 Einführung</b> .....	<b>2</b>
<b>10.2 Technische Daten</b> .....	<b>2</b>
10.2.1 Layout und Abmessungen.....	2
10.2.2 Spezifikation.....	3
10.2.3 Funktionsübersicht.....	3
<b>10.3 Installation</b> .....	<b>3</b>
10.3.1 Kabelung.....	3

# 10.1 EINFÜHRUNG

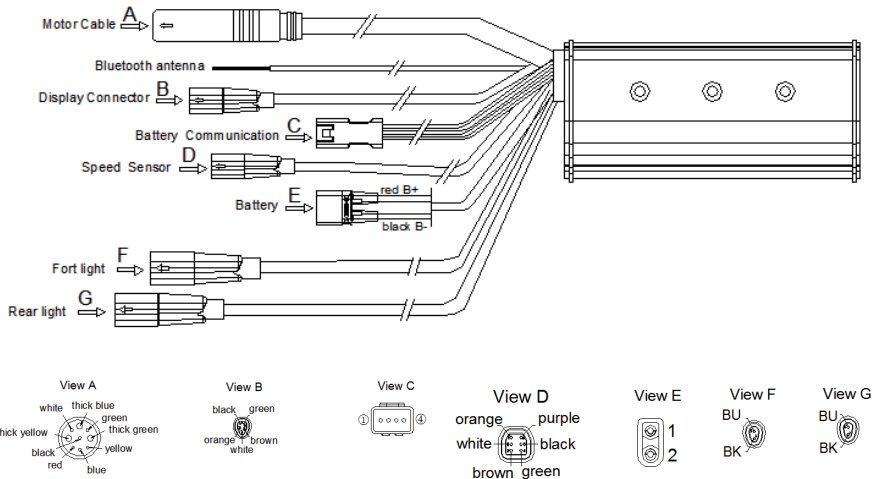
- Produkt Modell: CR X10T.250.FC
- Die Kennzeichnung des Kabeletiketts ist wie folgt:



**i Hinweis:** Dieses Etikett enthält wichtige Informationen des Produkts. Entfernen Sie das Etikett nicht vom Controller.

## 10.2 TECHNISCHE DATEN

### 10.2.1 Layout und Abmessungen



## 10.2.2 Spezifikation

- Nennspannung (V): 36/43/48
- Nennleistung (W): 250
- Wasserfest: IP65
- Zertifizierungen: CE / ROHS
- Außentemperaturen: -20 °C bis 45 °C
- Lagerfeuchtigkeit: 30%-70%

## 10.2.3 Funktionsübersicht

- Kommunikationsprotokoll: CAN
- Kommunikation mit Batterien und BMS
- Typ der Unterstützung: Geschwindigkeit und Drehmoment

- Ausschalten beim Bremsen
- Temperatur- und Spannungsschutz
- Low-Power-Beleuchtung: automatisches Ausblenden beim Einschalten, Ein-/Aus-schalten durch Apps, Rücklicht ist 6V.
- Unterstützung-Steuerung: durch Apps man kann die Unterstützung-Stufe (0-5) ändern, beim Einschalten steht es auf der maximalen Stufe. Die Geschwindigkeitsbegrenzung von 26,5 km/h und Abschalten über 27 km/h.
- Der Controller hört mit der Funktion bei der Aufladung auf.

# 10.3 INSTALLATION

## 10.3.1 Kabelung



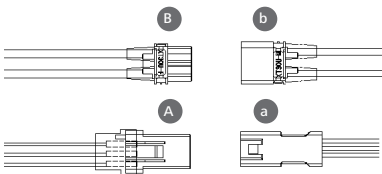
Motorverlängerungskabel



Übersicht EB-BUS

### 10.3.1.1 Batterie und Kommunikationskabel

Verbindung des Kommunikationskabels und des Netzkabels vom Controller mit der Batterie.



A. Buchse des Kommunikationskabels von Batterie BMS

a. Stecker des Kommunikationskabels vom Controller

B. Buchse von der Batterie

b. Stecker vom Controller

### 10.3.1.2 Geschwindigkeitssensor

Verbinden Sie die Anschlüsse von Controller und Geschwindigkeitssensor miteinander.

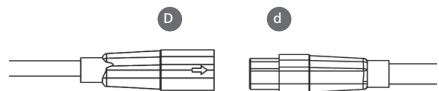


C. Stecker vom Geschwindigkeitssensor

c. Buchse vom Controller

### 10.3.1.3 Anschluss des EB-BUS am Controller

Verbinden Sie die Anschlüsse des Controllers und des EB-BUS Kabels miteinander.



D. Buchse am EB-BUS

d. Stecker am Controller

### 10.3.1.4 Anschluss des Motorverlängerungskabels am Controller

Verbinden Sie die Anschlüsse des Controllers und des Verlängerungskabels des Motors miteinander.

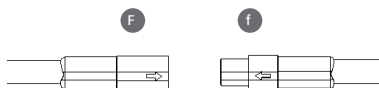


E. Stecker am Motorverlängerungskabel

e. Buchse am Controller

### 10.3.1.5 Anschluss des Lichtverlängerungskabels am Controller

Verbinden Sie die Anschlüsse des Controllers und des Frontlicht-/Rücklichtkabels miteinander.



F. Stecker am controller

f. Buchse am Lichtverlängerungskabel

### 10.3.1.6 Anschluss von HMI-Kabel an den EB-BUS

Verbinden Sie die Kabel von HMI und EB-BUS.



G. Buchse am EB-BUS

g. Stecker am HMI